

総社市初公開作品14点、  
愛蔵の貴重な古筆、明墨、硯を展示。

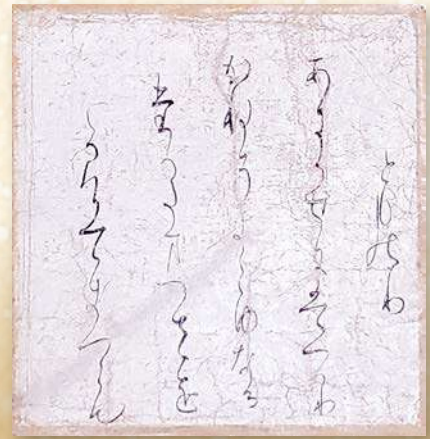
# 高木聖鶴

TAKAGI SEIKAKU

## 生誕100周年展

Anniversary

ふるさとで感じる、  
聖鶴の書の源流。



下左: **重要美術品** 寸松庵色紙(伝・紀貫之の筆)、個人蔵 下右: 蓬萊硯(伝・洸河緑石)翁方綱・阮元銘、個人蔵

令和5年 **10.24** **火** **12.17** **日**

9:00-17:00 (入館は16:30まで) 毎週月曜休館

10/24(火) 9:30~ オープニングセレモニー開催のため11:30から開館  
※会期中、一部作品の展示替あり。

総社吉備路文化館 岡山県総社市上林 1252  
TEL:0866-93-2219

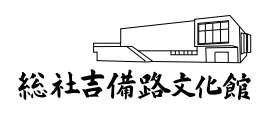


**入場料:300円** (前売、当日共通)  
※高校生以下の方、及び次の証明書等をご提示の方と  
介助者1名は無料  
・身体障害者手帳 ・療育手帳 ・精神障害者保健福祉手帳  
・難病患者であることを証する書類等

**チケット販売所**  
総社吉備路文化館 総社市総合文化センター  
総社市役所玄関受付 総社市内の公民館 宮脇書店総社店  
国民宿舎サンロード吉備路 吉備路もてなしの館

主催: 総社市、総社市教育委員会、公益財団法人 総社市文化振興財団

会期中、各種イベントを開催! 詳細はチラシ裏面かホームページをご覧ください。



# SEIKOKU

総社市名誉市民で平成18年(2006)に文化功労者、平成25年(2013)に文化勲章を受章した我が国を代表するかな書家・故高木聖鶴氏は令和5年(2023)で生誕100年を迎えました。

高木氏は、大正12年(1923)に総社市に生まれ、内田鶴雲氏に師事。平成3年(1991)に日展内閣総理大臣賞、平成7年(1995)に日本藝術院賞を受賞するなど、わが国の書壇をけん引する存在として活躍しました。

書家として第一線で活躍しながらも、終生ふるさとである総社市に暮らし活動の拠点とし、自宅や市内の公民館、県内のカルチャーセンターなど様々な場で数多くの門下生を育成。総社市及び岡山県の書道文化の発展に大きく寄与しました。

この展覧会では、総社市と(公財)総社市文化振興財団が所蔵する氏の代表作『古今和歌集抄』(平成3年(1991))などと共に、総社市で初公開となる作品14点や古筆(こひつ)、明墨、硯など愛蔵の貴重な品々を展示するほか、高木氏の創作の原点となった総社の風景なども併せてご紹介します。



【初公開】 高木 聖鶴《古今和歌集抄 春の巻》1986年、紙本墨書、個人蔵

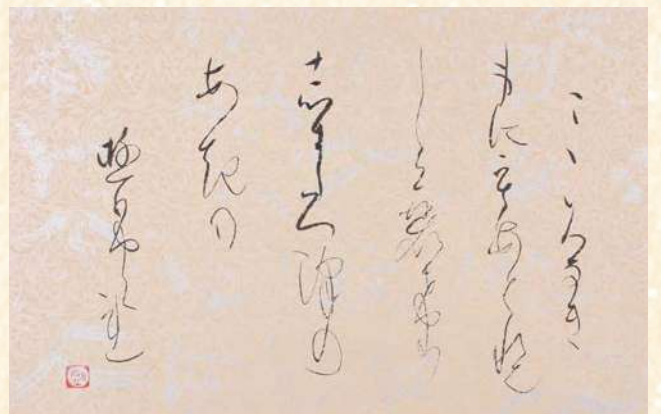
## 会期中イベント

- 11/12 (日) 14:00~14:30**  
**昔の人の見方を体験! 暗がり鑑賞会** ※要入場料  
高木聖鶴も手本とした古代の名書家たちが生きた時代、人々は月明かりや蠟燭の光だけで書を鑑賞していました。展示室の明かりを普段より暗くして、当時の人の見方を体験してみましょう。
- 11/18 (土) 13:30~15:30**  
**和紙の魅力を知ろう! 和綴じ本づくり体験** ※要入場料  
定員10名 材料費:一人500円  
要申し込み 11月4日(土) 8:30~ 電話:0866-92-3491  
対象:小学生以上  
講師:田淵 雄三・田淵 愛子 先生(イラストレーター、手製本)
- 12/3 (日) 9:00~15:00**  
**自由に書こう! 書道体験** ※要入場料  
硯と筆、半紙をご用意しますので、自由に好きな言葉を書いてください。その日書いてくださった書は館内に掲示します。  
※スペースの都合等により全て掲示できない場合があります。
- 12/10 (日) 11:00~**  
**総社南高校書道部による書道パフォーマンス披露**  
※雨天中止
- 12/17 (日) 13:30~**  
**学芸員によるギャラリートーク** ※要入場料  
展示作品について担当学芸員がご紹介します。

高木 聖鶴《雪月花》1994年、紙本墨書、総社市蔵



高木 聖鶴《秋の夕暮》1993年、紙本墨書、総社市蔵



## ■ アクセス

備中国分寺北側の駐車場から歩いて約10分。駐車場までのアクセスは次の通りです。

- 電車で…JR伯備線、JR桃太郎線、井原鉄道「総社駅」からタクシーで約15分。
  - 車で…岡山自動車道 岡山総社ICから約15分/山陽自動車道 倉敷ICから約15分
- ※カーナビをご利用の場合は、「岡山県総社市上林1112吉備路風土記の丘県営北駐車場」を目的地に設定してください。駐車場からは案内看板に従って徒歩でお越しください。

