

入場無料

こども美術館探検隊

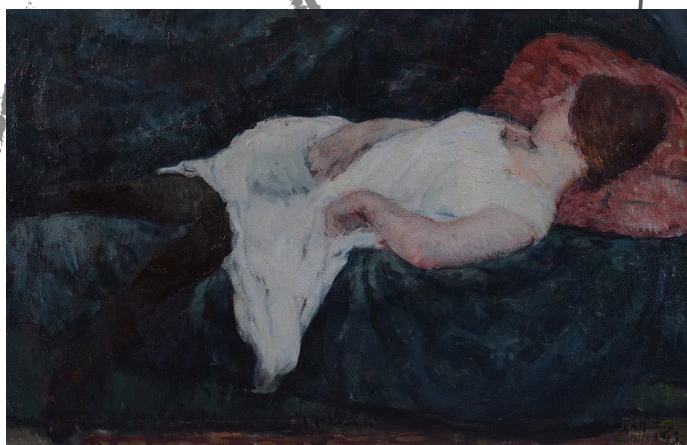
～誇りに思う人々～ たんけんたい



探検の地図といっしょに、
「誇りに思う人々」の作品を見に行こう！



入江北幸<鮎>制作年不詳、総社市蔵



満谷国四郎<休息（横たわる女性）>1913年、総社市蔵

雪舟をはじめ、古川古松軒、満谷国四郎、稲葉春生など、総社の偉人の作品を分かりやすい解説で紹介。大人から子どもまで楽しめる美術展です。

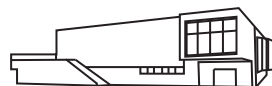
8/25(土)～9/24(月・祝)

9:00～17:00 ※月曜日は休館。ただし、9月17日と24日は開館します。
※入館は16:30まで 主催 総社市教育委員会

スケッチ体験ワークショップ

9/1(土) 午前9時～

くわしくは総社市教育委員会 文化課文化振興係まで
0866-92-3491 (8:30～17:15 月曜休館)



総社吉備路文化館

館名 文化勲章受章者 高木聖鶴氏 揮毫

備中国分寺の北側駐車場から東方向に徒歩で約10分
岡山県総社市上林1252 ☎0866-93-2219